

La posventa crecerá previsiblemente un 0,1% en 2016 y no será hasta 2020 cuando roce el 3%

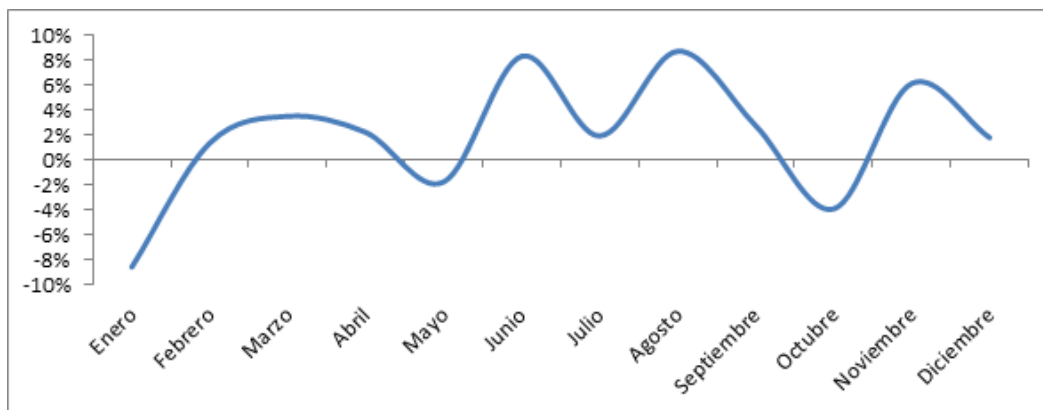
### Las reparaciones descienden un 1% en 2015

28/01/2016

Las reparaciones de automóviles cerraron 2015 más cerca de la recuperación con un descenso del 1%. Este dato mejora así el registrado en 2014, cuando la caída fue del 6,1%, según [Audatex](#), compañía experta en el desarrollo de soluciones digitales para el sector posventa.

Y es que tras un excepcional verano, que abrió la puerta a que la recuperación se pudiera adelantar a 2015, lo cierto es que en la recta final del año las entradas al taller se redujeron de forma drástica (ver cuadro 1), impidiendo cerrar el año en positivo.

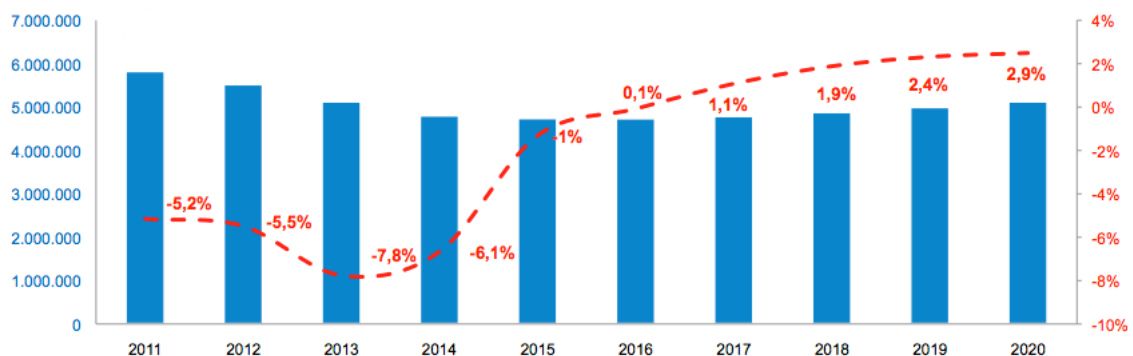
**Cuadro 1. Evolución mensual de las reparaciones durante 2015**



Fuente: Audatex España.

De este modo, el regreso a la senda de crecimiento no se producirá hasta este año, con una mejora prevista del 0,1%, y no será hasta 2017 cuando el mercado empiece a crecer por encima del 1%. Ya para 2020 se estima un crecimiento cercano al 3% (ver cuadro 2), aunque todavía lejos de recuperar el terreno perdido durante la crisis.

**Cuadro 2. Evolución de las reparaciones 2011-2020\***



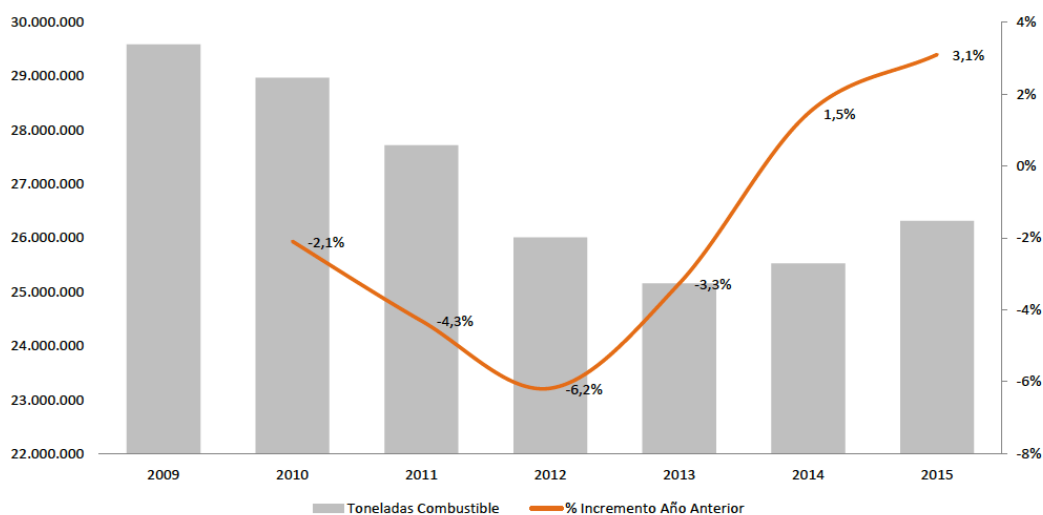
Fuente: Audatex España. \* A partir de 2016 son estimaciones.

### Factores para empezar a crecer

Audatex atribuye en parte esta recuperación del volumen de reparaciones al aumento de renta disponible de las economías domésticas, y por tanto a que haya más dinero en el bolsillo para gastar. En concreto, factores como el Euribor, con el que se calculan las hipotecas, está en mínimos históricos y cayendo; mientras que el precio del combustible también está a la baja y las estaciones de servicio marcan el precio del litro de la gasolina alrededor del 1,1 euros, mientras que el de diésel se mueve en el entorno del euro.

Precisamente, gracias a que los conductores pueden repostar en las gasolineras más por menos dinero, el aumento del consumo de combustible en 2015 se incrementó un 3,1% (ver cuadro 3), lo que permite hacer más kilómetros, condición indispensable para que los talleres puedan aumentar su carga de trabajo.

**Cuadro 3. Evolución del consumo de combustible (2009-2015)**



*Fuente: Audatex España.*

Asimismo, el año pasado marcó un punto de inflexión en la venta de vehículos, **superando el millón de matriculaciones**, algo que no sucedía desde hacía seis años, según Ganvam. Gracias a los planes de incentivos a la compra de vehículo nuevo, se ha reactivado el rejuvenecimiento del parque automovilístico, algo fundamental para la posventa pues los vehículos de hasta cinco años recorren de media al año cuatro veces más de kilómetros que los de más diez.

Por otra parte, y más allá de estas mejoras de renta de los españoles, tampoco hay que olvidar la recuperación de la economía española, que registró un crecimiento del 3,2% del PIB en 2015, mientras que la tasa de paro descendió hasta situarse en el 20,9%.

No obstante, según el responsable del Mercado Posventa de Audatex, José Luis Gata, “si bien la economía mejora, la incertidumbre política que vivimos a raíz de las elecciones generales está afectando a la confianza del consumidor, que no duda en posponer determinados gastos que no sean imprescindibles. Por tanto, es fundamental que los talleres se refuercen frente a los vaivenes de la economía e inviertan en digitalización, así lograrán que los procesos de reparación sean mucho más eficientes y sus cuentas de resultados no estén tan expuestas en periodos de recesión como el que hemos vivido”.

Audatex <<http://www.audatex.es/>> es la compañía experta en el desarrollo de soluciones digitales para la gestión de riesgos y activos del sector asegurador y la postventa del automóvil, enfocada en mejorar la experiencia del cliente de nuestros clientes. Presente en más de 70 países repartidos por los cinco continentes, Audatex cuenta con cerca de 4.600 empleados. Como compañía del Grupo Solera (Audatex, Informex, Sidexa, ABZ, Market Scan, HPI, CarweB, CAP Automotive, Hollander, AUTOonline, IMS, Service Repair Solutions, I&S, CarIndex, Audawatch, Sinexia, Inpart y Mensaelect) su know-how permite optimizar los procesos y mejorar los resultados de compañías aseguradoras, renting, garantías mecánicas, peritos y talleres, mediante soluciones y servicios de valoración de siniestros, aplicando su conocimiento global en mercados locales. Más información en [www.audatex.es](http://www.audatex.es) <<http://www.audatex.es>>

